

Neubau Schulcampus Deisenhofen

04.03.25

Bauherr: ZV staatl. weiterf. Schulen im
Süden des LK München

1:1000

SCD_XXXMXX_BSZ_H&R_5_UE_000_04000_0_F_00_

BS-Plan Übersicht - Mensa - Fortschreibung

Herzog-Heinrich-Straße 20 80336 München
Tel: 089 21898443 -0 Fax: 089 21898443 -33
info@himerundriehl.de himerundriehl.de

***hirner & riehle architekten**
stadtplaner bda partg mbb

Baurechtliche Einordnung

Sonderbau
Gemäß Art. 2/4/8 BayBO als Sonderbau Gaststätte mit mehr als 40 Gastplätzen. Ungeregelter Sonderbau

Das Gebäude ist auf Grund seiner Höhenentwicklung in die GKL 3 einzuordnen. Unterirdisch ist es mit der TG verbunden und über diese mit der Realschule und der Mehrzweckhalle. Funktional ist die Mensa allerdings autark. Deshalb muss die GKL5 der Realschule für die Mensa keine Anwendung finden.

Farbig dargestellt sind in den Plänen lediglich die raumabschließenden Bauteile

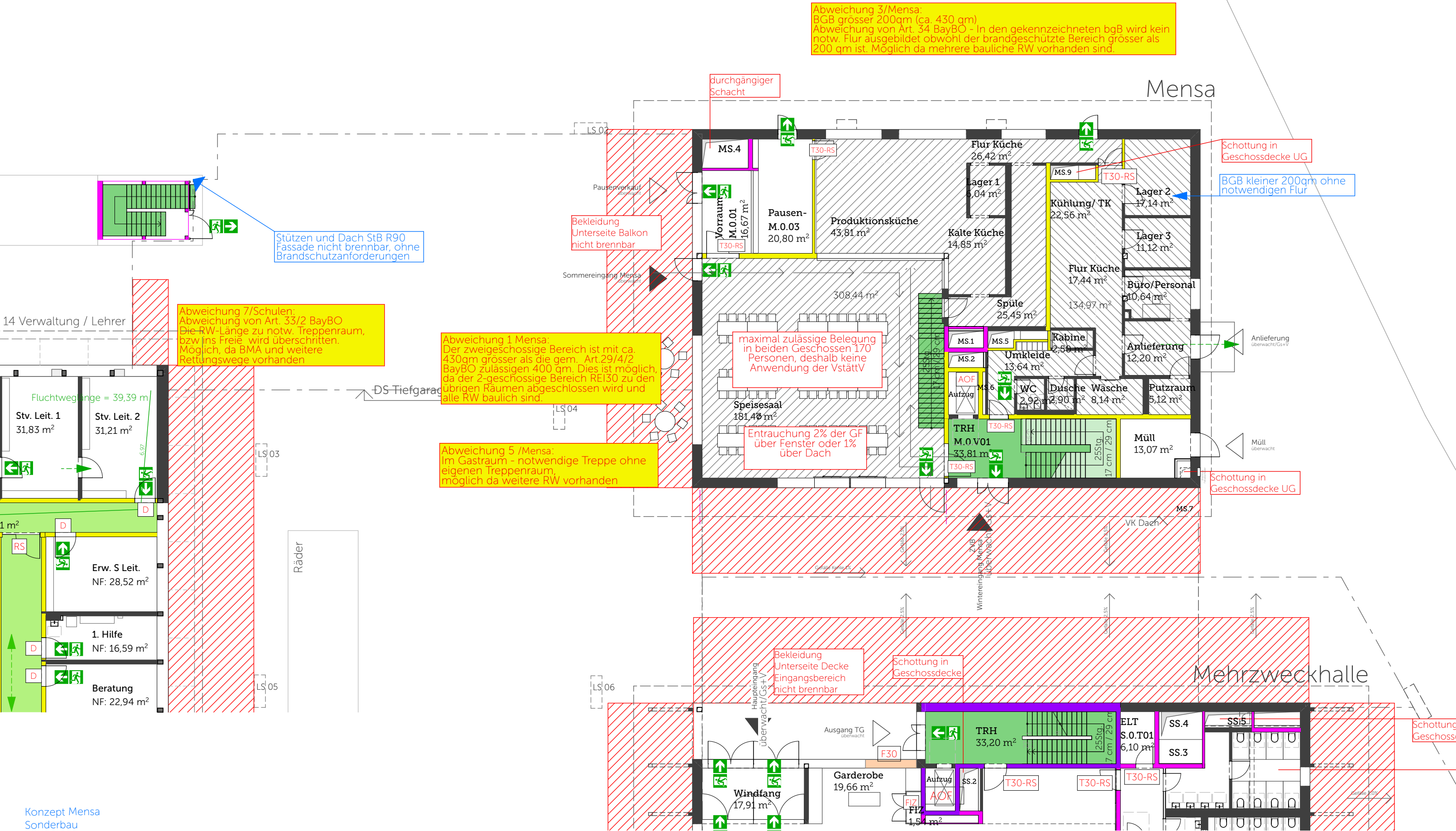
- Legende Brandschutzanforderungen
- Wand/ Decke raumabschließend feuerhemmend (REI 30)
 - Wand/ Decke raumabschließend hochfeuerhemmend (REI 60)
 - Wand/ Decke raumabschließend hochfeuerhemmend (REI-M 60)
 - Wand/ Decke raumabschließend feuerbeständig (REI 90)
 - Brandwand mit mechanischer Beanspruchung feuerbeständig (REI-M 90)

Eigenschaften / Anforderungen an Türen und Öffnungen

- | | |
|--------|--|
| VDS | vollwandig, dicht- und selbstschließend |
| VD | vollwandig, dichtschießend |
| D | dichtschießend |
| RS | rauchdicht, selbstschließend (Rauchschutztüre nach DIN) |
| T30-RS | Feuerschutzabschluss (hier REI 30) (Feuerschutztür, -tor, -klappe, -vorhang etc. nach DIN) |
| T90-RS | Feuerschutzabschluss (hier REI 90) (Feuerschutztür, -tor, -klappe, -vorhang etc. nach DIN) |
| F30 | Brandschutzverglasung (hier EI 30) |
| F90 | Brandschutzverglasung (hier EI 90) |
| AEF | Aufzug mit eigenem Fahrschacht |
| AOF | Aufzug ohne eigenen Fahrschacht |

- Flucht und Rettungswege
- notwendiger Treppenraum / notwendige Treppe
 - notwendiger Flur
 - Rettungsweg
 - weiterer Rettungsweg
 - anleiterbare Stelle

- Sonstiges
- Brandabschnitt
 - brandgeschützter Bereich / Teilnutzungseinheit
 - Wärmestrahlungsbereich / Brandüberschlagsbereich
 - Versammlungsstätte



Konzept Mensa
Sonderbau
Gemäß Art. 2/4/8 BayBO als Sonderbau Gaststätte mit mehr als 40 Gastplätzen. Ungeregelter Sonderbau

Gebäudeklasse
Das Gebäude ist auf Grund seiner Höhenentwicklung in die GKL 3 einzuordnen. Unterirdisch ist es mit der TG verbunden und über diese mit der Realschule und der Mehrzweckhalle. Funktional ist die Mensa allerdings autark. Deshalb muss die GKL5 der Mehrzweckhalle für die Mensa keine Anwendung finden.

Brandabschnitte
Ein innerer Brandabschnitt gem. §28BayBO muss auf Grund der geringen Gebäudeausdehnung nicht gebildet werden.

Rettungswege UG
Im UG befinden sich keine Aufenthaltsräume, deshalb ist nur ein RW erforderlich. Dieser führt über das TRH ins Freie.

Rettungswege EG
Küchenbereich - Gastraum und Pausenverkauf verfügen über direkte Ausgänge ins Freie.

Rettungswege OG 1
Der Bürobereich benötigt, da unter 200 qm keinen notw. Flur. Der erste RW führt über das TRH, der weitere ist ein anleiterbares Fenster. Der obere Bereich des Gastraumes hat seinen ersten RW über einen notw. Flur und von dort in das TRH. Der weitere RW führt über die Innentreppe und den Gastraum direkt ins Freie.

Alarmierungseinrichtungen
Die Mensa erhält eine BMA und Alarmierungsanlage.

Baurechtliche Einordnung

Sonderbau
Gemäß Art. 2/4/8 BayBO als Sonderbau Gaststätte mit mehr als 40 Gastplätzen. Ungeregelter Sonderbau.

Das Gebäude ist auf Grund seiner Höhenentwicklung in die GKI 3 einzuordnen. Unterirdisch ist es mit der TG verbunden und über diese mit der Realschule und der Mehrzweckhalle. Funktional ist die Mensa allerdings autark. Deshalb muss die GKL5 der Realschule für die Mensa keine Anwendung finden.

Farbig dargestellt sind in den Plänen lediglich die raumabschließenden Bauteile

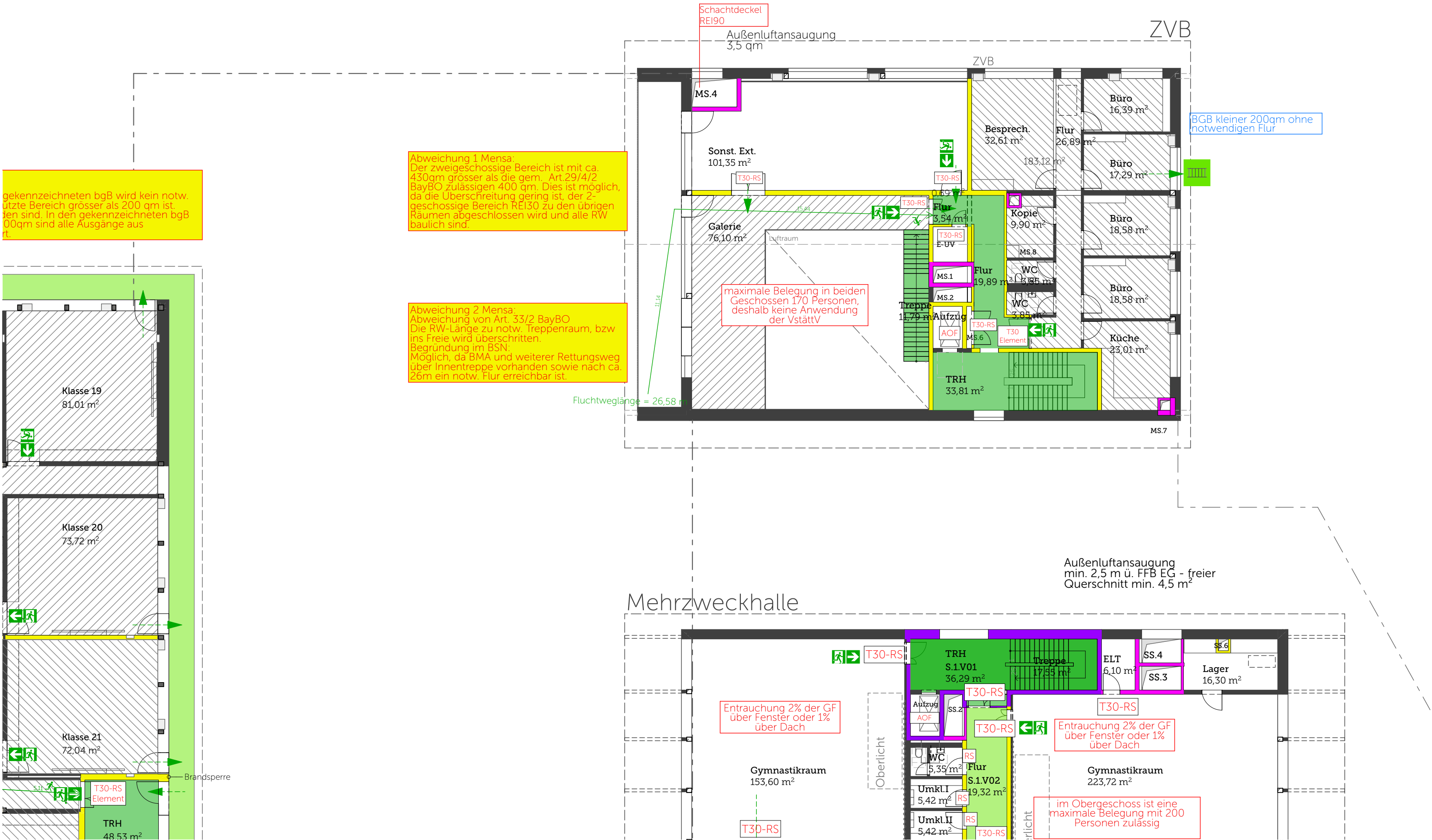
- Legende Brandschutzanforderungen
- Wand/ Decke raumabschließend
feuerhemmend (REI 30)
 - Wand/ Decke raumabschließend
hochfeuerhemmend (REI 60)
 - Wand/ Decke raumabschließend
hochfeuerhemmend (REI-M 60)
 - Wand/ Decke raumabschließend
feuerbeständig (REI 90)
 - Brandwand mit mechanischer Beanspruchung
feuerbeständig (REI-M 90)

Eigenschaften / Anforderungen an Türen und Öffnungen

- | | |
|--------|---|
| VDS | vollwandig, dicht- und selbstschließend |
| VD | vollwandig, dichtschießend |
| D | dichtschießend |
| RS | rauchdicht, selbstschließend
(Rauchschutztüre nach DIN) |
| T30-RS | Feuerschutzabschluss (hier REI 30)
(Feuerschutztür, -tor, -klappe, -vorhang etc. nach DIN) |
| T90-RS | Feuerschutzabschluss (hier REI 90)
(Feuerschutztür, -tor, -klappe, -vorhang etc. nach DIN) |
| F30 | Brandschutzverglasung (hier EI 30) |
| F90 | Brandschutzverglasung (hier EI 90) |
| AEF | Aufzug mit eigenem Fahrtschacht |
| AOF | Aufzug ohne eigenen Fahrtschacht |

- Flucht und Rettungswege
- notwendiger Treppenraum / notwendige Treppe
 - notwendiger Flur
 - Rettungsweg
 - weiterer Rettungsweg
 - anleiterbare Stelle

- Sonstiges
- Brandabschnitt
 - brandgeschützter Bereich / Teilnutzungseinheit
 - Wärmestrahlungsbereich / Brandüberschlagsbereich
 - Versammlungsstätte



Baurechtliche Einordnung

Sonderbau
Gemäß Art. 2/4/8 BayBO als Sonderbau Gaststätte
mit mehr als 40 Gastplätzen. Ungeregelter
Sonderbau

Das Gebäude ist auf Grund seiner
Höhenentwicklung in die GKL 3 einzuordnen.
Unterirdisch ist es mit der TG verbunden und über
diese mit der Realschule und der Mehrzweckhalle.
Funktional ist die Mensa allerdings autark. Deshalb
muss die GKL5 der Realschule für die Mensa keine
Anwendung finden.

Farbig dargestellt sind in den Plänen
lediglich die raumabschließenden Bauteile

Legende Brandschutzanforderungen

- Wand/ Decke raumabschließend
feuerhemmend (REI 30)
- Wand/ Decke raumabschließend
hochfeuerhemmend (REI 60)
- Wand/ Decke raumabschließend
hochfeuerhemmend (REI-M 60)
- Wand/ Decke raumabschließend
feuerbeständig (REI 90)
- Brandwand mit mechanischer Beanspruchung
feuerbeständig (REI-M 90)

Eigenschaften / Anforderungen an Türen
und Öffnungen

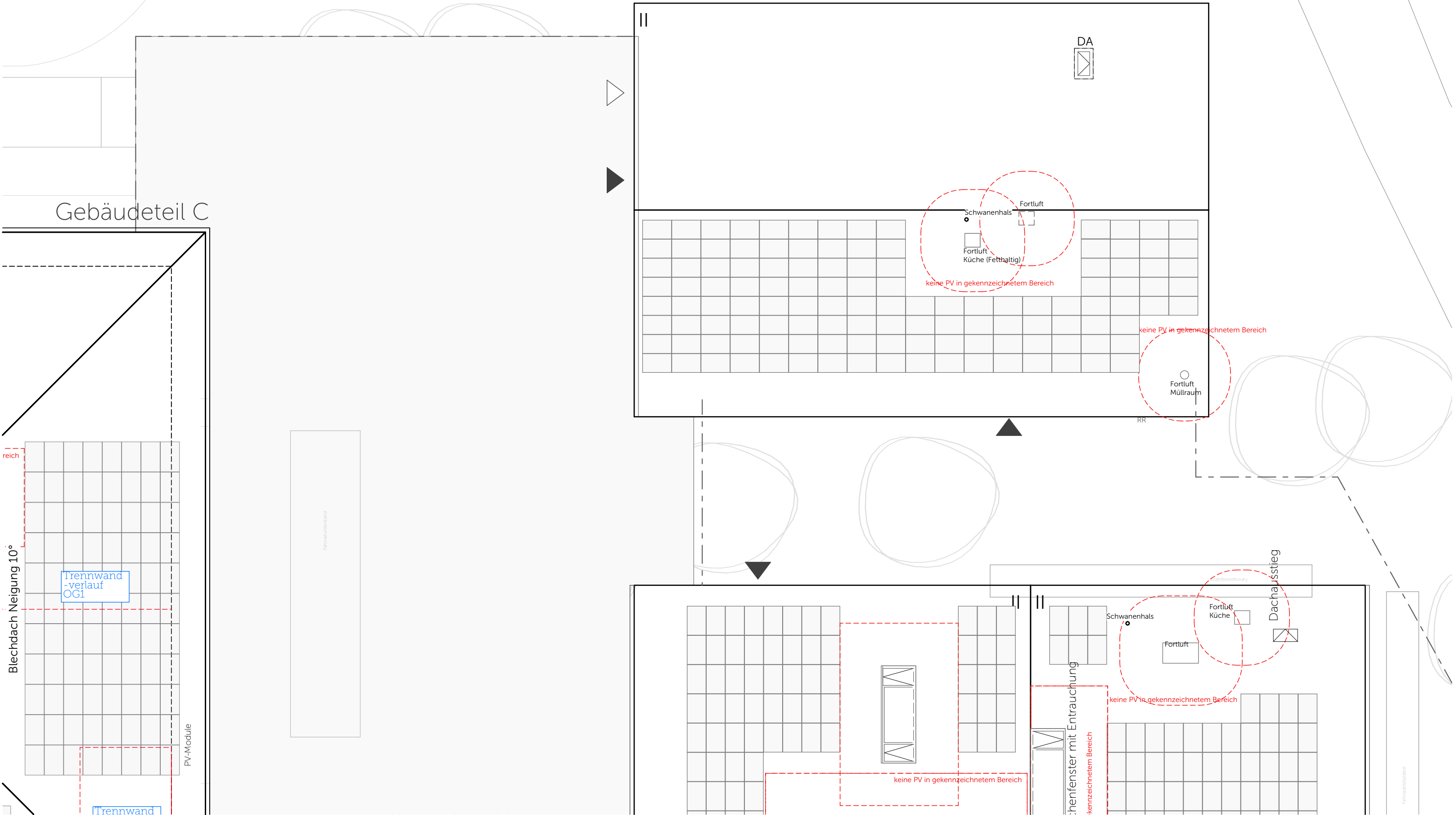
- VDS vollwandig, dicht- und selbstschließend
- VD vollwandig, dichtschießend
- D dichtschießend
- RS rauchdicht, selbstschließend
(Rauchschutztüren nach DIN)
- T30-RS Feuerschutzabschluss (hier REI 30)
(Feuerschutztür, -tor, -klappe, -vorhang etc. nach DIN)
- T90-RS Feuerschutzabschluss (hier REI 90)
(Feuerschutztür, -tor, -klappe, -vorhang etc. nach DIN)
- F30 Brandschutzverglasung (hier EI 30)
- F90 Brandschutzverglasung (hier EI 90)
- AEF Aufzug mit eigenem Fahrsschacht
- AOF Aufzug ohne eigenen Fahrsschacht

Flucht und Rettungswege

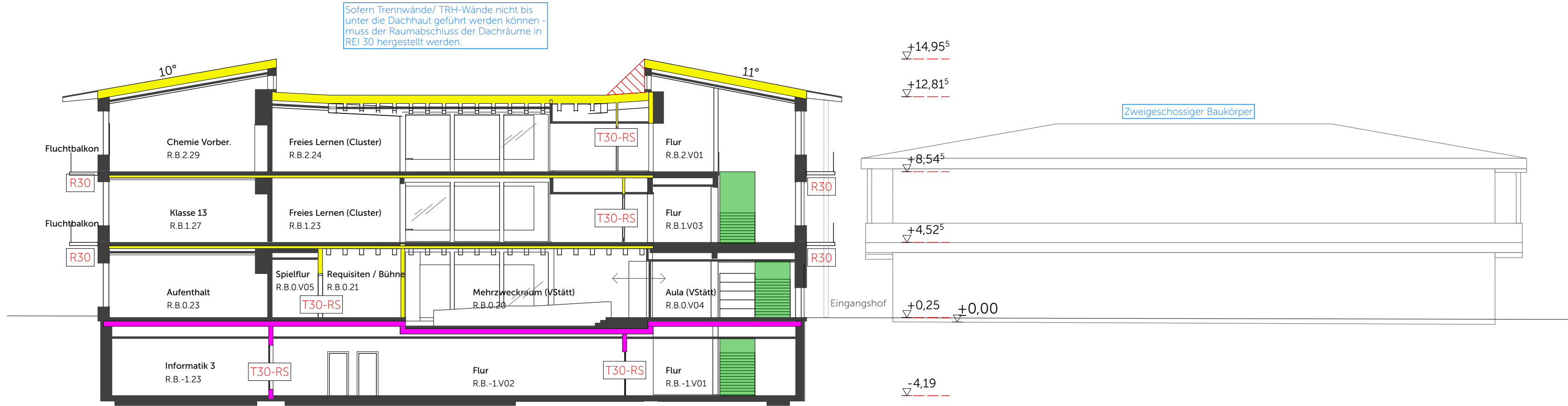
- notwendiger Treppenraum /
notwendige Treppe
- notwendiger Flur
- Rettungsweg
- weiterer Rettungsweg
- anleiterbare Stelle

Sonstiges

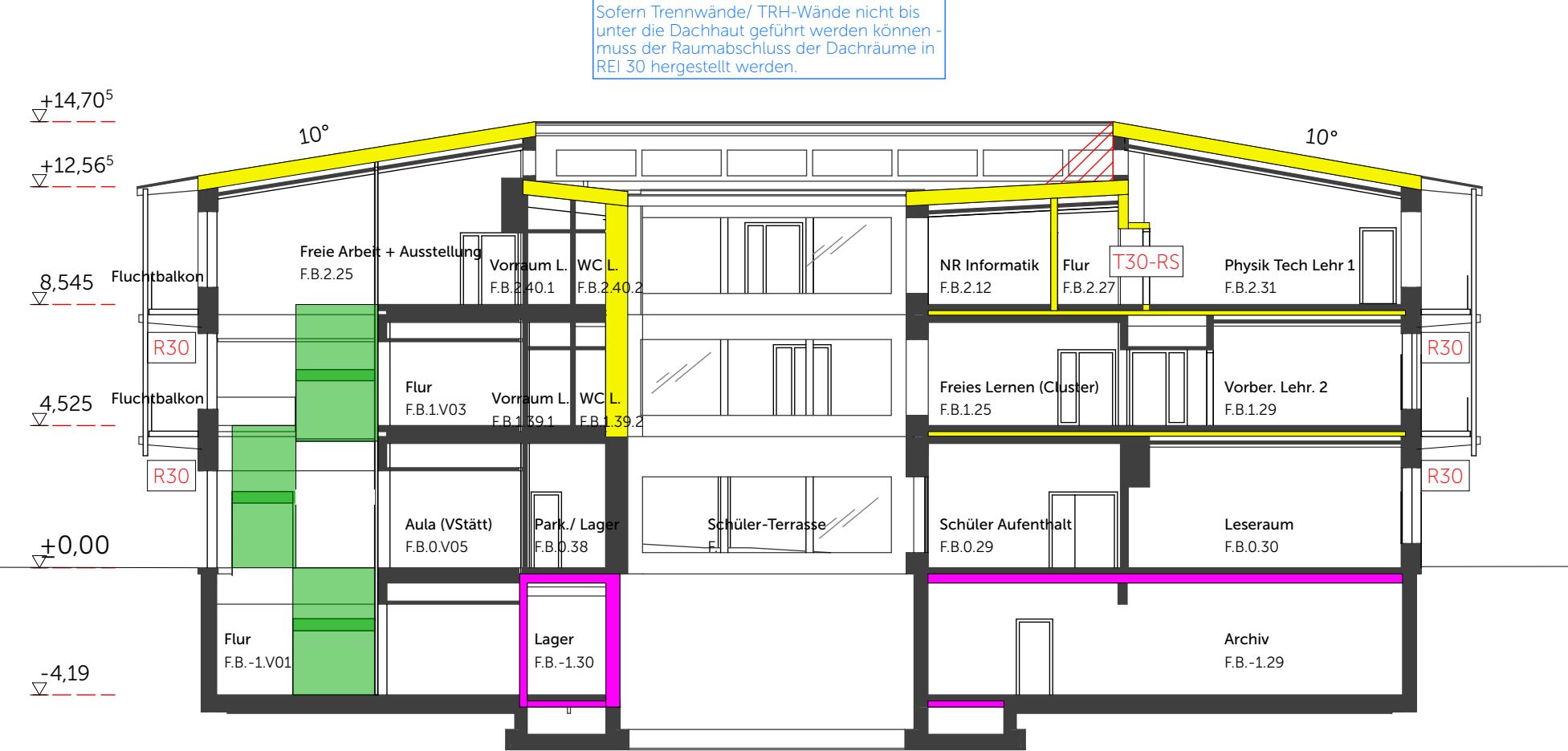
- Brandabschnitt
- brandgeschützter Bereich /
Teilnutzungseinheit
- Wärmestrahlungsbereich /
Brandüberschlagsbereich
- Versammlungsstätte



REALSCHULE

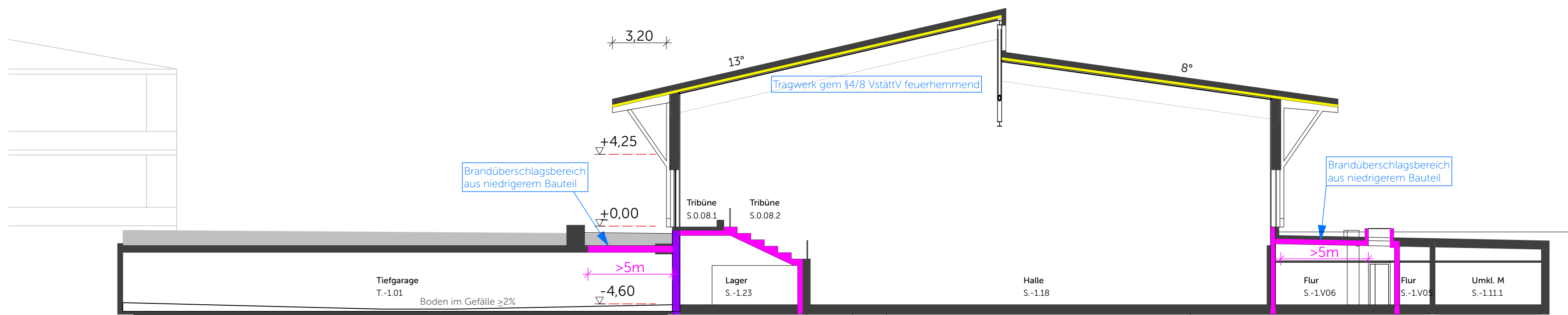


FOS



TIEFGARAGE

MEHRZWECKHALLE
Sporthallenbereich mit Tribüne



MEHRZWECKHALLE

Sporthallenbereich mit Tribüne

Abweichung 4/Mehrzweckhalle:
Abweichung von 14/9 VstättV - Die Forderung nach einer nicht brennbaren Bedachung kann konstruktiv nicht mit vertretbarem Aufwand erfüllt werden - sowohl die UK des Blechdaches, als auch die Hinterlüftungsebene wird mit brennbaren Materialien hergestellt. Dies ist vertretbar, da das Schutzziel des Überbrandes in weitere Teile der Versammlungsstätte durch die Ausbildung von brandgeschützten Bereichen (BglBlund über Trennwände und deren obere Abschlüsse gewährleistet wird. Ein oberer Raumabschluss von 30 Minuten wird mit einer Holzschalung hergestellt.

Foyerbereich/Gymnastikraum

Abweichung 2/Mehrzweckhalle:
Halle über 3-Geschosse und > 400qm - mögl. als Foyer (analog Aula in MoschubauV) bei Abschluss der anschließenden BglB in der erforderlichen FWD der Gebäudelasse.

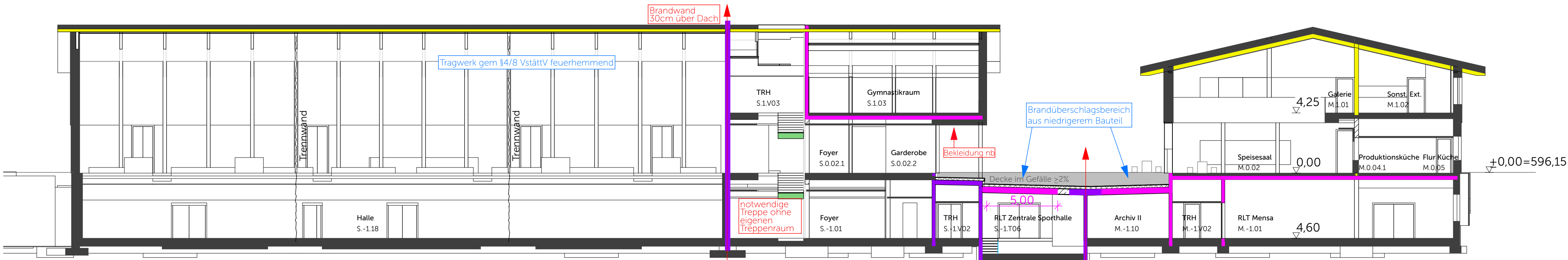
Sofern Trennwände/ TRH-Wände nicht bis unter die Dachhaut geführt werden können - muss der Raumabschluss der Dachräume in REI 30 hergestellt werden.

MENSA

Speisesaal / Externe

Abweichung 1 Mensa:
Der zweigeschossige Bereich ist mit ca. 520qm grösser als die gem. Art 29/4/2 BayBO zulässigen 400 qm. Dies ist möglich, da die Überschreitung gering ist, der 2-geschossige Bereich REI30 zu den übrigen Räumen abgeschlossen wird und alle RW baulich sind.

Sofern Trennwände/ TRH-Wände nicht bis unter die Dachhaut geführt werden können - muss der Raumabschluss der Dachräume in REI 30 hergestellt werden.



Legende Brandschutzanforderungen

- Wand/ Decke raumabschließend feuerhemmend (REI 30)
- Wand/ Decke raumabschließend hochfeuerhemmend (REI 60)
- Wand/ Decke raumabschließend hochfeuerhemmend (REI-M 60)
- Wand/ Decke raumabschließend feuerbeständig (REI 90)
- Brandwand mit mechanischer Beanspruchung feuerbeständig (REI-M 90)

Eigenschaften / Anforderungen an Türen und Öffnungen

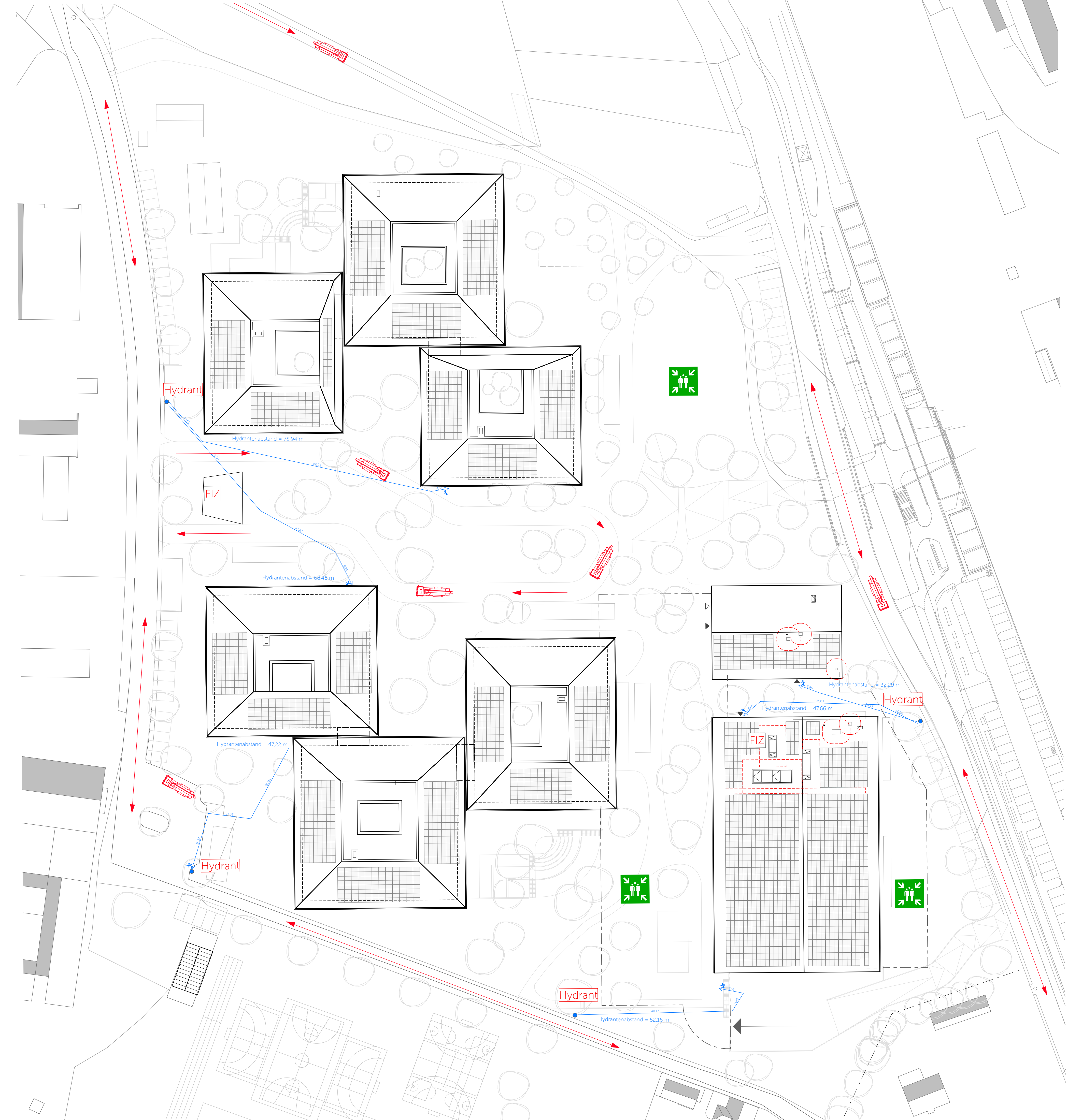
- VDS vollwandig, dicht- und selbstschließend
- VD vollwandig, dichtschießend
- D dichtschießend
- RS rauchdicht, selbstschließend (Rauchschutztüre nach DIN)
- T30-RS Feuerschutzabschluss (hier REI 30) (Feuerschutztür, -tür, -klappe, -vorhang etc. nach DIN)
- T90-RS Feuerschutzabschluss (hier REI 90) (Feuerschutztür, -tür, -klappe, -vorhang etc. nach DIN)
- F30 Brandschutzverglasung (hier EI 30)
- F90 Brandschutzverglasung (hier EI 90)
- AEF Aufzug mit eigenem Fahrtschacht
- AOF Aufzug ohne eigenen Fahrtschacht

Flucht und Rettungswege

- notwendiger Treppenraum / notwendige Treppe
- notwendiger Flur
- Rettenweg
- weiterer Rettungswege
- anleierbare Stelle

Sonstiges

- Brandschnitt
- brandgeschützter Bereich / Teilnutzungseinheit
- Wärmestrahlungsbereich / Brandüberschlagsbereich
- Versammlungsstätte



Legende Brandschutzanforderungen

- Wand/ Decke raumabschließend
feuerhemmend (REI 30)
- Wand/ Decke raumabschließend
hochfeuerhemmend (REI 60)
- Wand/ Decke raumabschließend
hochfeuerhemmend (REI-M 60)
- Wand/ Decke raumabschließend
feuerbeständig (REI 90)
- Brandwand mit mechanischer Beanspruchung
feuerbeständig (REI-M 90)

Eigenschaften / Anforderungen an Türen
und Öffnungen

- VDS vollwandig, dicht- und selbstschließend
- VD vollwandig, dichtschießend
- D dichtschießend
- RS rauchdicht, selbstschließend
(Rauchschutztüre nach DIN)
- T30-RS Feuerschutzabschluss (hier REI 30)
(Feuerschutztür, -tür, -klappe, -vorhang etc. nach DIN)
- T90-RS Feuerschutzabschluss (hier REI 90)
(Feuerschutztür, -tür, -klappe, -vorhang etc. nach DIN)
- F30 Brandschutzverglasung (hier EI 30)
- F90 Brandschutzverglasung (hier EI 90)
- AEF Aufzug mit eigenem Fahrstuhl
- AOF Aufzug ohne eigenen Fahrstuhl

Flucht und Rettungswege

- notwendiger Treppenraum /
notwendige Treppe
- notwendiger Flur
- Rettungsweg
- weiterer Rettungsweg
- anleiterbare Stelle

Sonstiges

- Brandabschnitt
- brandgeschützter Bereich /
Teilnutzungseinheit
- Wärmestrahlungsbereich /
Brandüberschlagsbereich
- Versammlungsstätte